



ELEKTRO VAKMAGAZINE
december 2023



DOSSIER
Warmtepompen

ENPHASE
Micro-omvormers

HOE HET BEGON
ALELEK-ceptioneel

FAAC
De checklists van FAAC

inhoud

GROEP ALELEK EXCLUSIEF

3

VOORWOORD:

Urbaan en Hein De Bruyn

10

DOSSIER:

Warmtepompen

14

AAN HET WOORD:

Verbeter energie-efficiëntie en EPC

20

TWEETELEK:

Wat gebeurt er bij GROEP Alelek?

32

ALELEK-CEPTIONEEL:

Duik mee in het verleden!

36

VACATURES:

Wij zoeken collega's

6

BOSCH:

Full monoblock warmtepomp

16

AAN HET WOORD:

Bjorn Kelgtermans, ENPHASE

24

VANDER ELST:

Duurzame laadinfrastructuur van ABL

28

NIKO HOME CONTROL:

Bespaar energie door automatisering

38

FAAC CHECKLISTS:

met scheurpagina voor onderweg





Voorwoord

Een korte terugblik op 2023 lijkt mij tijdens deze eindejaarsperiode wel gepast. De berichtgeving was veelal negatief en er werd ons een doemscenario voorspeld. Gelukkig hebben we allemaal samen de zwartkijkers hun ongelijk kunnen bewijzen, want al bij al was 2023 een prima jaar voor onze sector. Veel beter dan verwacht en voorspeld.

Nog meer gepast in deze periode lijkt het mij om vooruit te kijken naar 2024. Ik lees/hoor opnieuw dezelfde sterke negatieve voorspellingen als vorig jaar. Ik hoop dat deze zwartkijkers opnieuw het ongelijk aan hun zijde hebben, maar dat het een pittig jaar gaat worden, lijkt mij deze keer echt wel onvermijdelijk. Toch ben ik gematigd positief want uit mijn gesprekken met klanten tijdens de vele meet & greets in de filialen blijkt dat de orderboekjes nog steeds goed gevuld zijn. De inhoud van de boekjes is misschien wel wat anders (meer hernieuwbare energie en renovatie) dan de voorgaande jaren, maar aan werk voorlopig geen gebrek.

Voor GROEP Alek gaat het alvast een zeer druk jaar worden, daar hebben wij geen voorspellingen voor nodig. Wij hebben immers de afgelopen jaren achter de schermen heel wat mooie initiatieven opgestart en die zullen in de loop van 2024 (eindelijk) geactiveerd worden. Sommige zullen wat meer zichtbaar zijn dan anderen, maar allemaal zullen ze helpen om onze dienstverlening en efficiëntie nog te verhogen.

Het lijkt haast onmogelijk ☺, maar toch maak ik mij sterk dat we jullie in 2024 nog beter gaan kunnen dienen.

*Urbaan & Hein
De Bruyn*



WAGO



scan hier voor
het infoblad



WAGO RIJGKLEMMEN

KEN JE ONZE KITS?

Vereenvoudig en optimaliseer uw bekabelingsprocessen met onze rijgklemmen.

De WAGO Push-in CAGE CLAMP® technologie is terug te vinden bij al onze rijgklemmen. Onze technologie zorgt voor een snelle, veilige en betrouwbare elektrische verbinding, kortom een assortiment kits voor verschillende toepassingen.

Ontdek de technische specificaties en nog veel meer in ons nieuwste infoblad voor de elektro installateur. Of u nu een startende of een ervaren professional bent, ons infoblad heeft voor ieder wat wils. U kan het infoblad downloaden via de QR-code of aanvragen bij GROEP Alelek.

Domotiekit
ref: 821-159



Verdeling van stroombekabeling

Buskit
ref: 887-390



Verdeling van busbekabeling

3-fasen aansluitkit
ref: 2116-1201/605-038



Aankomst en/of vertrek in de elektrische kast

PROMO

THIKA S
FIJI ONE
FIJI ONE+



Krijg **1 fles Champagne**

bij aankoop van 10 producten naar keuze in hetzelfde gamma:
THIKA S of FIJI ONE of FIJI ONE+



NIEUW!



Bosch lanceert:

Full monoblock lucht/water warmtepomp

Compress 2000 AWF



BOSCH

Full monoblock

Begin 2024 lanceert Bosch haar eerste full monoblock warmtepomp op de Belgische markt.

Bij een full monoblock heeft de lucht/water warmtepomp enkel een buiteneenheid heeft en geen binnenunit. Dit maakt haar extra plaatsbesparend. Voor de hele installatie is slechts 2m² nodig. De unit kan op balkons, aan de muur of op de vloer gemonteerd worden.

Zoals bij elke monoblock-warmtepomp, zitten ook bij de Compress 2000 AWF alle hydraulische componenten geïntegreerd in de buitenunit. Doordat ook het expansievat in de buitenunit wordt geïntegreerd, is een binnenunit niet meer nodig. Enkel een kleine User Interface wordt binnen geplaatst. Dit resulteert in een snellere en eenvoudiger installatie.



Uiterst energiezuinig

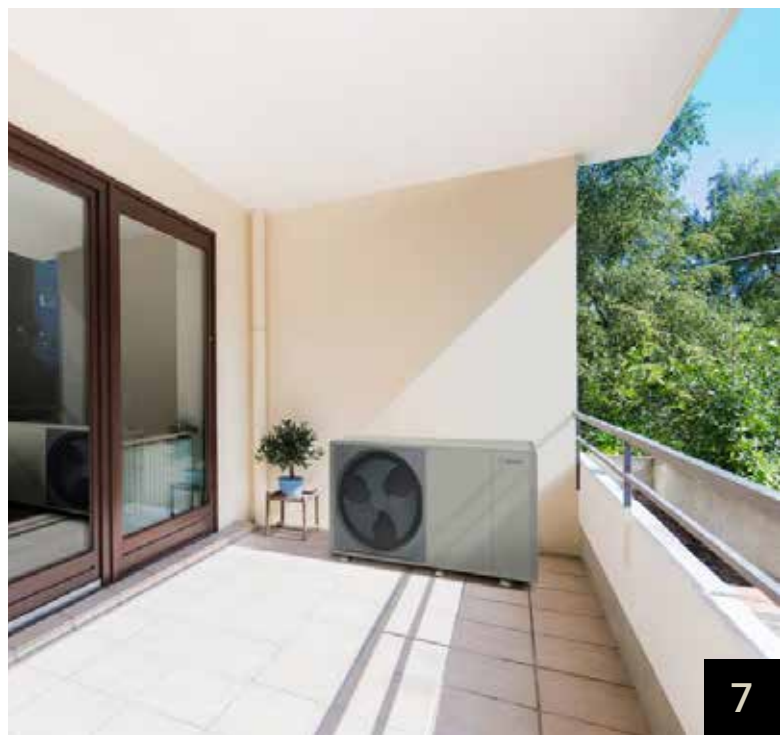
De Compress 2000 AWF haalt het hoogst mogelijke energielabel A+++ en heeft een COP van 5,15 (bij A7/W35) wat betekent dat per verbruikte kilowatt energieer 5,15 kilowatt warmte wordt afgegeven aan het systeem.

Met vermogens van 4 tot 16kW heb je een geschikt toestel voor elke huishoudelijke situatie. Ook koelen vormt voor de CS2000 geen probleem.

Zoals elke lucht/water warmtepomp van Bosch kan je ook de CS2000 uitbreiden met een verwarmingsketel tot een hybridesysteem. Ook een combinatie met een warmwaterboiler is mogelijk voor de productie van sanitair warm water.

Fluisterstil

De Compress 2000 van Bosch heeft drie geluidsvermogensniveau's beschikbaar: standaard, stil en superstil (tot 53 dB(A)).



Meer informatie vanaf januari 2024 op
www.bosch-homecomfort.be

MULTIFUNCTIONELE INSTALLATIETESTER VIA STOPCONTACT

De eerste multifunctionele tester in het formaat van een stopcontacttester.

Hiermee kunnen elektrische installaties worden getest volgens de IEC-norm, net als met gewone installatietesters.

Naast het meten van TRMS-spanning kunnen met deze tester installatietests (RCD, LOOP L-PE) worden uitgevoerd vanaf het stopcontact, door iedereen en in overeenstemming met de IEC-normen IEC61557-3 en IEC61557-6. Het instrument kan resultaten opslaan en rapporten genereren met een applicatie voor mobiele apparaten.



FASTCHECK3010 voert de volgende tests uit:

- Spannings- en stopcontacttest (juiste bedrading van het stopcontact)
- L-N, TRMS-spanningsmeting
- Reststroom (RCD) type A, AC en F ook in AUTO-modus met meting van CONTACTSPANNING.
- Z LOOP (totale aardingsweerstand in TT-systemen en L-Pe impedantie in TN met kortsluitstroom)
- Kortsluitstroom
- Spanningsharmonischen tot 49^{ste}
- THD% (totale harmonische vervorming)
- Frequentie van fundamentele harmonischen tot de 49^{ste}

Algemeen

Weergave	1,77" TFT-scherm, 6000 dots
Draadloze connectiviteit	Bluetooth
Geheugensleuven	64
Afmetingen	81,5x70x83mm
Gewicht	110g
Veiligheidsgraad	CAT III 300V
Toegepaste normen	IEC 61010-1, IEC 61010-2-30, IEC61557-3 en IEC61557-6, IEC/EN61326-1
Inhoud	Gebruikershandleiding, opbergtas kalibratiecertificaat

CCL_VG_1611202309_11_A

Specificaties

TRMS (ware rms-waarde)	JA
Wisselspanning (V)	190V-265V; 50Hz
Frequentie	42 -69Hz
Harmonischen	1 - 49 ^{ste} (0,8V - 256V)
Stekker-test	Aarde of nulleider open, Fase/nulleider omgekeerd Fase/Aarde - Vc>50V
Lus (impedantie storingslus)	0,01 - 999 Ω (Standaard teststroom: 15mA) (Lage teststroom: 6mA)
RCD Test	Types AC, A, F; 30mA x1/2; x1; x5; (0°, 180°)



PROF. ADVIESPRIJS

€399,00

Ontdek de
mogelijkheden om...



vega uit te breiden.

Misschien bent u op zoek naar meer ruimte in de kast?

vega heeft combinatiemogelijkheden, om de extra beveiliging te installeren, die door het nieuwe AREI vereist is.

- Combineer 2 kasten horizontaal of verticaal.
- Behoud de beschermingsgraad (IP) d.m.v. het specifiek koppelstuk.
- Combineer uw verdeelkast met een vega multimediatekast.

Meer info



:hager

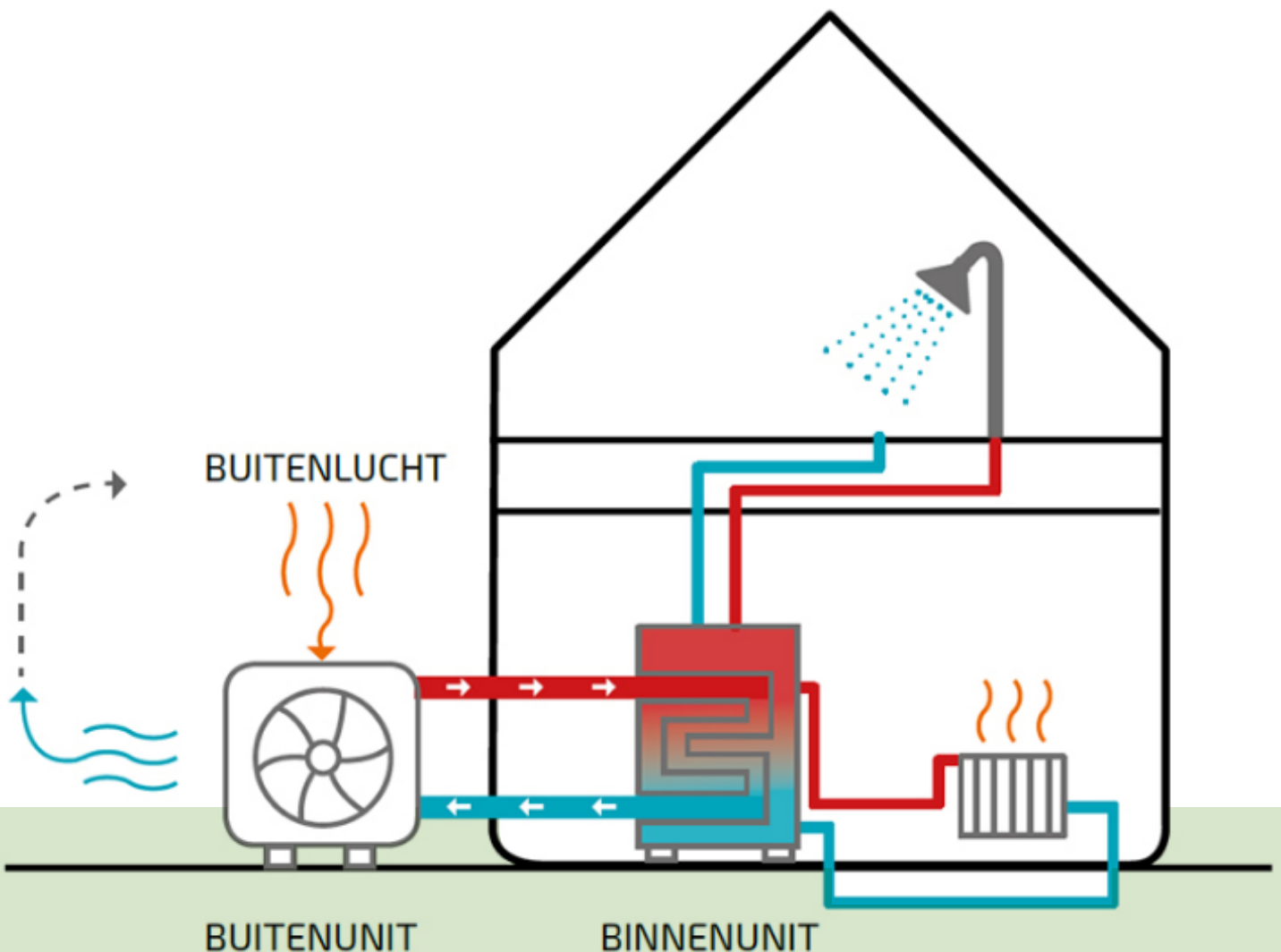
dossier:

Warmtepompen



In een wereld waarin duurzaamheid en energie-efficiëntie steeds belangrijker worden bieden warmtepompen een innovatieve oplossing voor verwarming en koeling van gebouwen. Deze technologie, die gebruik maakt van hernieuwbare energie en significante energiebesparingen mogelijk maakt, heeft het potentieel om onze traditionele manieren van verwarmen en koelen te transformeren.

Om te beginnen is het belangrijk om te begrijpen hoe een warmtepomp werkt. Een warmtepomp is een apparaat dat warmte-energie van een bron van lage temperatuur (zoals de buitenlucht, grondwater of de aarde) overbrengt naar een bestemming van hogere temperatuur. Dit proces is vergelijkbaar met hoe een koelkast werkt, maar dan omgekeerd.



Onze collega Jens geeft de voor- en nadelen van de verschillende types warmtepompen.

1. Lucht-lucht-warmtepompen: Deze warmtepompen zijn ideaal voor huiseigenaren die geen toegang hebben tot grondwater of die op een klein perceel wonen. Een lucht-lucht-warmtepomp is uitgerust met een buitenunit die de warmte onttrekt uit de buitenlucht, zelfs bij koud weer. Deze warmte wordt vervolgens getransporteerd naar het binnengedeelte van de warmtepomp. Dat verspreidt de warme lucht in het gebouw via een luchtverdeelsysteem.

+

- lage installatiekosten
- kan zowel verwarmen als koelen

-

- efficiëntie van het systeem kan dalen bij extreem lage buitentemperaturen

2. Lucht-water-warmtepompen: Deze systemen werken op een vergelijkbare manier als lucht-lucht-warmtepompen, maar in plaats van het verspreiden van warme lucht, verwarmen ze water. Dit warme water kan vervolgens worden gebruikt voor het verwarmen van vloeren, radiatoren en zelfs voor de warmwatervoorziening van het gebouw.

+

- veelzijdigheid van het systeem. Het kan worden gebruikt voor verwarming, koeling en warmwaterbereiding

-

- efficiëntie neemt af bij lagere buitentemperaturen

3. Water-water-warmtepompen: Dit type warmtepomp maakt gebruik van de constante temperatuur van grondwater om het water voor uw verwarmingssysteem te verwarmen.

+

- constante en hoge efficiëntie, ongeacht de buitentemperatuur

-

- de noodzaak om toegang te hebben tot een bron van grondwater
- hogere installatiekosten in vergelijking met systemen die lucht gebruiken

4. Bodem-water-warmtepompen: Dit type systeem is vergelijkbaar met een water-water-warmtepomp, maar maakt gebruik van een grondcollector - een systeem van leidingen dat onder de grond is geïnstalleerd - om warmte te onttrekken aan de aarde.

+

- de efficiëntie van het systeem is zeer hoog en constant, ongeacht de buitentemperatuur

-

- hoge initiële installatiekosten
- vereist een aanzienlijke hoeveelheid ruimte voor de installatie van de collectoren





Duurzaamheid

Warmtepompen worden beschouwd als een zeer duurzame optie voor het verwarmen en koelen van gebouwen, vanwege een aantal redenen. Ten eerste zijn ze ontzettend energiezuinig. Dit komt doordat ze hun energie halen uit hernieuwbare bronnen zoals buitenlucht, grondwater of de aarde, in plaats van het verbranden van fossiele brandstoffen. Ze gebruiken een kleine hoeveelheid elektriciteit om deze energie te onttrekken en om te zetten in warmte of koude lucht.

Dit proces maakt warmtepompen bijzonder efficiënt: ze kunnen tot wel vier keer meer energie leveren dan ze verbruiken. In tegenstelling tot traditionele verwarmings- en koelingssystemen, die vaak gebruik maken van gas of olie, veroorzaken warmtepompen daardoor veel minder CO₂-uitstoot. Dit draagt bij aan de vermindering van broeikasgasen en de strijd tegen klimaatverandering.

Bovendien verminderen warmtepompen de afhankelijkheid van fossiele brandstoffen, die beperkt beschikbaar zijn en waarvan de winning en het gebruik milieuvriendelijk zijn. Door over te stappen op een warmtepomp kan er dus aanzienlijk bespaard worden op energiekosten, terwijl tegelijkertijd de impact op het milieu verlaagd wordt. Dit maakt warmtepompen tot een uitstekende, duurzame keuze voor de toekomst.

Nieuwbouw en Renovaties

In nieuwbouwprojecten zijn warmtepompen sinds 2023 verplicht bij het ontwerp van een huis om de energie-efficiëntie te maximaliseren en de verwarmings- en koelkosten te minimaliseren.

Bij renovatieprojecten kunnen warmtepompen worden gebruikt om bestaande, minder efficiënte verwarmingssystemen te vervangen. Het is echter belangrijk om te overwegen dat niet alle bestaande gebouwen geschikt zijn voor elke soort warmtepomp. De toestand van het gebouw, de beschikbaarheid van grondwater of ruimte voor een grondcollector, en de buitentemperatuur kunnen allemaal factoren zijn die invloed hebben op de keuze van het type warmtepomp.

In renovatieprojecten kan het gebruik van een warmtepomp aanzienlijke energiebesparingen opleveren, wat leidt tot lager verbruik en dus lagere energierekeningen. Bovendien kunnen ze bijdragen aan het behalen van de doelstellingen voor energieneutraliteit in de bouw, zoals vereist door de moderne bouwcodes.

Smarthomes

De technologische vooruitgang en de toenemende populariteit van slimme huizen maakt de integratie van warmtepompen in het huishouden nog aantrekkelijker. De meeste moderne warmtepompen kunnen nu worden bediend en gecontroleerd via een smartphone of tablet, waardoor ze gemakkelijk te integreren zijn in een slim huisnetwerk. Dit geeft huiseigenaren nog meer controle over hun energieverbruik en helpt hen de efficiëntie en effectiviteit van hun warmtepompsysteem te maximaliseren.

Conclusie

Samengevat, warmtepompen zijn een veelzijdige, duurzame en kosteneffectieve oplossing voor de verwarming en koeling van gebouwen. Ze zijn een uitstekende keuze voor zowel nieuwbouw als renovaties, en kunnen aanzienlijke energiebesparingen opleveren. Bovendien dragen ze bij aan de vermindering van broeikasgasemissies en de afhankelijkheid van fossiele brandstoffen. Het is echter belangrijk om een type warmtepomp te kiezen dat het best past bij de specifieke behoeften en omstandigheden van het gebouw.



Ben je klaar om de overstap te maken naar een duurzamer huis?

Neem vandaag nog contact met ons op en ontdek hoe onze warmtepompen je kunnen helpen **energie te besparen** en jouw **ecologische voetafdruk te verkleinen!**

Je kan onze **specialist Jens** bereiken via jens@groepalelek.be of gewoon even bellen naar **011 31 13 31**.

PANORAMA 120

5 XL kookzones
met geïntegreerde afzuiging



De nieuwe Novy Panorama 120 is dankzij zijn royale lengte van 120 cm letterlijk de grote broer van de gekende Novy Panorama. Deze 'kookplaat met geïntegreerde afzuiging' is de eerste in zijn soort die 5 kookzones bevat. De geïntegreerde afzuigtoeren is trouwens enkel zichtbaar wanneer er gekookt wordt. De Novy Panorama 120 is innovatief, krachtig en stil ... typisch Novy. [novy.com](https://www.novy.com)

NOVY
Your kitchen's secret ingredient

Verbeter je energie-efficiëntie en je EPC

MET GROEP ALELEK

Het verbeteren van de energie-efficiëntie van een woning tijdens een verbouwing is een uitstekende manier om het energieprestatiecertificaat (EPC) van een huis en de waarde van een eigendom te verhogen, en de energierekeningen te verlagen.

Er zijn verschillende manieren waarop je dit kunt bereiken:

1. Zonne-energie: Het installeren van zonnepanelen op het dak van je huis kan je helpen om zelf energie te produceren en zo je onafhankelijkheid van het elektriciteitsnet te vergroten. De specialisten van GROEP Alelek staan klaar om je te helpen, van het intekenen van het project tot de oplevering en eerste lijn support bij mogelijke problemen.

Dit gebeurt zowel telefonisch als ter plaatse zodat elk project steeds volledig en correct afgeleverd kan worden.

Meer info via solar@groepalelek.be.

2. Verwarming: Het installeren van een efficiënt verwarmingssysteem helpt om de energie-efficiëntie van een huis aanzienlijk te verbeteren. Warmtepompen, zoals besproken in ons "Dossier: Warmtepompen", zijn hier een uitstekend voorbeeld van.

Je kan met al je vragen over verwarming terecht bij jens@groepalelek.be.

3. Ventilatie: Een goed ventilatiesysteem verbetert de luchtkwaliteit aanzienlijk. Wanneer er gewerkt wordt met warmterecuperatie, laat je de warme lucht niet ontsnappen.

GROEP Alelek werkt met verschillende merken en zorgt steeds voor een offerte op maat. Vraag er naar bij jouw filiaal, zodat zij je verder kunnen helpen met jouw project.

4. Domotica / KNX: Door het gebruik van slimme apparaten en automatiseringssystemen kan je de energie-efficiëntie verder verhogen. Deze systemen helpen je om je energieverbruik te controleren en te beheren, waardoor je energieverstopping

voorkomt. GROEP Alelek biedt een breed scala aan domotica-oplossingen, variërend van slimme thermostaten tot geautomatiseerde verlichtingssystemen.

Onze specialisten kan je bereiken via knx@groepalelek.be.

5. Verlichting: Het kiezen van energiezuinige verlichting, zoals LED-lampen, kan ook bijdragen aan het verminderen van je energieverbruik. GROEP Alelek heeft een groot assortiment LED-verlichtingsoplossingen beschikbaar.

Van simpel advies tot volledige lichtplannen kan je aanvragen bij de afdeling verlichting in jouw filiaal of via verlichting@groepalelek.be.

Bij het plannen van een verbouwing is het belangrijk om rekening te houden met de energie-efficiëntie van je huis. Door de juiste keuzes te maken, kan je energie besparen en zo de kosten van je energierekening verlagen. Begin dus steeds met zonnepanelen en een warmtepomp als je residentieel gaat renoveren.

In de toekomst zal ook ventilatie een rol gaan spelen in het verbeteren van het EPC.

Voor niet-residentiële projecten tellen ook verlichting en sturingssystemen mee. GROEP Alelek kan je hierbij helpen door deskundig advies en hoogwaardige producten te leveren.



FONDA ROUND



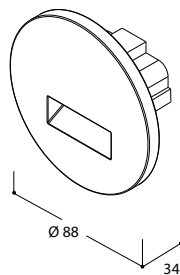
Fonda Round

SMD LED - 0,8W - 230V 50-60Hz AC

60 lumen 2700K CRI80

60 lumen 3000K CRI80

dimmiability: not dimmable



i Fits on standard round electrical junction box with screws (hole dia 68mm)



Installation
depth 61 mm

i Without junction box => use special clamps set (art. 145900)
(=>make large square hole 63 x 63mm)



finish	2700K	3000K
Textured White	452257	452247
Textured Black	452236	452226
Brushed Alu	452222	452212
i Clamp set	145900	



www.tal.be



TAL

LIGHT MAKES YOU SHINE



Bjorn Kelgtermans
Country Manager
Belgium Enphase Energy

Enphase produceert slimme omvormers en thuisbatterijen gebaseerd op ultra betrouwbare microchiparchitectuur. Het van oorsprong Amerikaanse bedrijf werd opgericht in 2006. Vanuit het hoofdkantoor in de buurt van Silicon Valley in Californië worden wereldwijd bijna 3000 medewerkers aangestuurd.



“ Dankzij de **hoge fabrieksgarantie** en **allerhoogste kwaliteit** is Enphase op lange termijn de **slimste investering.** ”

Welke producten bieden jullie aan?

Enphase is de wereldwijde leider in verkoop van micro-omvormers. Sinds november 2021 bieden we ook de hoogwaardige thuisbatterij IQ Battery aan in België. Onze omvormers voor de Europese markt worden geproduceerd in Roemenië. Dat betekent dus dat we een erg korte productieketting hebben van fabriek tot eindklant. Per vliegtuig of vrachtschip de halve wereld rondreizen strookt niet met de groene waarden en oplossingen die wij willen uitdragen.

Wat maakt Enphase microinverters zo uniek?

Onze micro-omvormers zijn het enige échte parallelsysteem op de markt. Stringomvormers, zowel met als zonder optimizers, hebben altijd een string nodig van minimaal 4 tot 6 panelen om op te starten. Met Enphase heb je al genoeg aan één paneel. Dat maakt natuurlijk een enorm verschil qua rendement én wat betreft de mogelijkheden bij het plaatsen.

Het betekent ook dat er geen volledige systeemuitval mogelijk is. Bij de klassieke systemen is het zo dat als de omvormer uitvalt er geen vermogen meer kan komen, noch van de zonnepanelen, noch van de batterijen in geval van een hybride systeem. Je kan dus pas weer over groene energie beschikken zodra de defecte omvormer is vervangen. Dat kan tegenwoordig soms maanden duren.

Bij Enphase is zoiets onmogelijk, omdat zowel de omvormers in onze batterijen als deze voor PV-panelen écht parallel zijn. Als er dus één toestel uitvalt werkt de rest rustig verder. Dat zorgt vanzelfsprekend voor een grote gemoedsrust bij de eindklant die zijn investering nooit volledig ziet uitvallen doorheen de jaren.

“ Het **enige** échte **parallelsysteem** op de markt ”

Waarom moet de installateur voor jullie kiezen?

Wij bieden op onze micro-omvormers standaard 25 jaar fabrieksgarantie en op onze batterij 15 jaar fabrieksgarantie. Deze garanties zijn het allerhoogste op de markt, focus op kwaliteit is een kernwaarde bij Enphase. Klassieke stringomvormers met of zonder optimizers bieden standaard maar 10 à 12 jaar garantie op de omvormer en 10 jaar op de batterij. Dankzij de hoge fabrieksgarantie en allerhoogste kwaliteit is Enphase op lange termijn de slimste investering.

Ten tweede, werkt ons systeem ook steeds op laagspanning gelijkstroom (DC) en is dus van nature veilig. Aangezien onze omvormers deze stroom omzetten naar wisselstroom (AC of Alternating Current) heb je enkel AC-kabels in je woning. AC spanning werkt op 50 hertz per seconde. Dat wil zeggen dat deze 50x per seconde een "hulpunt" heeft en dus zelfdovend is van nature.





Bij de traditionele systemen loopt het voltage al snel op, waarna die kabel met hoge spanning nog door de woning moet lopen tot aan de omvormer. Deze DC spanning heeft geen "nulpunt" en is zeer gevaarlijk bij hoge voltages.

Wie kiest voor een Enphase systeem kiest dus ondubbelzinnig voor veiligheid.

Ten slotte wil ik ook vermelden dat je met Enphase kiest voor een loyale en betrouwbare partner. Onze klantendienst staat 24/7 klaar, zowel voor installateurs als voor onze eindklanten. We streven ernaar beide om beide groepen de hoogste klantenondersteuning in de industrie te bieden. Bovendien zorgen onze fabrieksgaranties, de hoogste binnen onze bedrijfstak, voor gemoedsrust.

Hoe ziet de toekomst er uit voor Enphase Energy?

Zoals eerder gezegd zijn we Europees al ontzettend gegroeid. Vier jaar geleden was ik de eerste vertegenwoordiger voor Enphase in België. Tegenwoordig zijn we al met meer dan 30 medewerkers die elke dag hun best doen om Enphase die groei te laten bestendigen.

Op vlak van technologie zijn we momenteel heel hard aan het werk om onze "IQ Energy Router" in kwartaal 1 in van 2024 te lanceren. Dat gloednieuwe product zal ervoor zorgen dat ook laadpalen en warmtepompen aanstuurbaar zijn vanuit de "Enlighten" app. Iedereen die al werkt met ons systeem kan eenvoudig upgraden dankzij de toevoeging van dit product.

Wij geloven sterk in het aanbieden van een compleet ecosysteem dat de huiseigenaar volledig ontzorgt, en het mogelijk maakt om slimmer om te gaan met het energieverbruik in zijn woning door het aansturen van omvormers, batterij, laadpaal en warmtepomp.



“ Wij geloven sterk in het aanbieden van een **compleet ecosysteem** dat de **huiseigenaar** volledig **ontzorgt** ”



De nieuwe UDHOME-ONE ondervloerdoos van OBO Bettermann

- Minimale installatiediepte van 75mm
- VDE-gecertificeerd - Stroom en data veilig gescheiden
- Volledig gesloten unit, ook bij aangesloten stroomkabel



TeamSolar heeft een goede beurt gemaakt op Solar Solutions, de grootste beurs voor hernieuwbare energie in België. Onze mannen en vrouwen hebben twee dagen contacten gelegd, bijgeleerd en raad gegeven. Ze hebben ons dus met verve vertegenwoordigd.

#hernieuwbareenergie #pittig #dankjewel

#dankjewel

Lunatrix heeft de Lunabox, een mooie nieuwe demokoffer, op de markt gebracht. Strak design en bestand tegen een stootje. Staat dus goed op kantoor, maar dient even goed onderweg. In samenwerking met de specialisten van Gefken Cases ontworpen.

#verlichting #voordevakman #promo

#verlichting

In 2024 zullen er weer wat nieuwe wagens van GROEP Alelek te zien zijn op de Vlaamse wegen. Volvo Rutten uit Hechtel gaat vier mooie voertuigen leveren voor de collega's in Bree.

#zichtbaarheid #partners #personeel

#toekomst

De Meet & Greet blijven een winnend concept. Onze leveranciers stellen in een gezellige setting hun producten rechtstreeks voor aan installateurs. De klanten krijgen op hun beurt de kans om hun vragen te stellen aan specialisten. Win-win voor alle partijen dus!

#meet&greet #kennisadviesondersteuning #gezellig

#personeel

#meet&greet

#twee

SHARE TWEET

Sinds september is in Alken ook een nachtkluis in gebruik genomen. Onze klanten kunnen nu overal in Vlaanderen hun bestellingen afhalen op het moment dat het hun het beste uitkomt. Dankzij de toegangscontrole gebeurt dit eenvoudig en 100% veilig.

#service #24/7 #veiligheid

Over Meet & Greet gesproken: afgelopen jaar hebben we in alle filialen een editie over Hernieuwbare Energie georganiseerd. Het aantal inschrijvingen maakt duidelijk dat de interesse nog steeds groeit. De afdeling Solar is een blijvertje!

#solar #toekomst #klanten

De voortdurende groei brengt ook nieuwe collega's met zich mee. In Westelek helpt Maxine bij de verlichting, in Electra Bree hebben we met Kevin en Jordy zowel voor als achter de schermen nieuwe krachten, en in Bouwelek versterken Frederick en Sieben de gelederen.

#welkom #groeien #teamwork

Kennen jullie onze sociale media al? Je vindt er bedrijfsnieuws, informatie over de sector, artikels over onze producten en nog veel meer. Nieuwsgierig? Neem snel een kijkje op onze website, LinkedIn, Facebook en Instagram!

#socialmedia #klantencontact #GROEPdigitalelek



ACTIE ● steinel

BUITENSPOT XLED PRO ONE



Voordelen van de XLED PRO ONE ten opzichte van de XLED Home 2

- Kan tot 6m hoogte gemonteerd worden.
- Aansluiting om via meerdere stralers te koppelen.
- Basislichtsterkte instelbaar 10%.
- Inclusief afstandsbediening RC12 voor programmatie en eventueel 4u permanent verlichting in te stellen.
- Verkrijgbaar in dezelfde design met 3 verschillende lumen output (2200-4500-6120)
- Kleurtemperatuur: 3000K
- Verkrijgbaar met sensor en zonder sensor.
- Eventueel mogelijkheid muurbeugel bij te bestellen.
- 5 jaar garantie

STEINEL LED BUITENSPOT, TYPE XLED PRO ONE, MET EN ZONDER SENSOR

Een nieuwe definitie van floodlight. De 180° verticaal kantelbare buitenspot XLED PRO ONE in elegante aluminium behuizing levert met 3000 K en 6350 lm bij 50,5 W een warmwitte verlichting zo helder als daglicht voor grote oppervlakken. Hij is uitgerust met een 240°-infraroodsensor (10 m reikwijdte), insteekbare kleppen om het registratiebereik te begrenzen, een basislicht-ledfunctie (10%) en een optionele opbouwadapter voor opbouwmontage. Koppeling via kabel. Instellen via potmeter en afstandsbediening. Maximale montagehoogte: 6 m. 5 jaar garantie.

Technische gegevens:

Afmetingen:

XLED PRO ONE S	: 195 x 229 x 173 mm
XLED PRO ONE Plus S	: 202 x 259 x 226 mm
XLED PRO ONE Max	: 202 x 229 x 195 mm
Stroomtoevoer	: 220 - 240 V, 50/60Hz

Lichtstroom:

XLED PRO ONE S/Slave	: 2200/2250 lm
XLED PRO ONE Plus S/Slave	: 4450 /4630 lm
XLED PRO ONE Max/Slave	: 6350 /6300 lm

Lichtkleur	: 3000 K / SDCM 3
Sensortype	: IR (Infrarood sensor)

Vermogen:

XLED PRO ONE S/Slave	: 18,5/18,2 W
XLED PRO ONE Plus S/Slave	: 33,7/33,9 W
XLED PRO ONE Max/Slave	: 50,5/49,2 W

Registratiehoek	: 240°
Kleurweergave	: Ra ≥ 80-89
Bereik	: 12 m
Tijdstelling	: 8 sec.-35 min.
Basislichtfunctie	: Nee : A++
Schemerinstelling	: 2 - 2000 lux
Beschermingsgraad	: IP44 / I
Temperatuurbereik	: -20 tot +40 °C
Materiaal	: Aluminium
Schemerschakelaar	: Ja
LED levensduur	: 50.000 uur
LED-koelsysteem	: Passive Thermo Control

Art. nr.	Omschrijving	Sensor	Oude prijs	Nieuwe prijs
4007841 069568	Steinel LED-Buitenspot XLED PRO ONE S	Ja	€ 151,00	€ 112,96
4007841 069513	Steinel LED-Buitenspot XLED PRO ONE M	Nee	€ 119,70	€ 89,50
4007841 069551	Steinel LED-Buitenspot XLED PRO ONE Plus	Ja	€ 183,30	€ 137,00
4007841 069544	Steinel LED-Buitenspot XLED PRO ONE Plus M	Nee	€ 152,10	€ 113,00
4007841 069537	Steinel LED-Buitenspot XLED PRO ONE Max S	Ja	€ 215,60	€ 161,00
4007841 069520	Steinel LED-Buitenspot XLED PRO ONE Max M	Nee	€ 184,30	€ 153,60
4007841 080990	Steinel Muurbeugel XLED PRO ONE			€ 22,50

Prijzen excl. BTW



www.vanspijk.nl



Kabelwerk
EUPEN AG

Construction
Product
Regulation



www.eupen.com



Premium Quality Made in Belgium



Vander Elst brengt met **ABL** duurzame laadinfrastructuur naar België

Nieuw! De eM4 Wallbox

In juni dit jaar bundelden Vander Elst en ABL GmbH hun krachten om de Belgische residentiële, tertiaire & industriële installatiemarkt te voorzien van laadinfrastructuur die veilig, snel, duurzaam en gebruiksvriendelijk is. Vandaag komen al met een gloednieuw model: de eM4 Twin.

ABL: 100 jaar ervaring in connectivity

De uitvinder van de SCHUKO-stekker (wereldwijd de meest gebruikte standaard voor stekkerapparaten) bracht zijn technologische expertise naar het domein van e-mobility met innovatieve wallboxen en laadpalen. ABL heeft zijn stempel al gedrukt in Noorwegen, dat de hoogste dichtheid van elektrische voertuigen heeft en ook in hun thuismarkt Duitsland en met uitbreiding Nederland is het succesverhaal van ABL niet in dovemansoren gevallen. Voor o.a. Audi AG is ABL dé betrouwbare partner voor e-mobility.

De nieuwe eMobility generatie van ABL

Met de gloednieuwe Wallbox eM4 komt ABL met een laadstation dat geschikt is voor woningbouw, bedrijven én grotere parkeergarages. Gekwalificeerde installateurs kunnen de Wallbox eM4 Twin in minder dan 10 minuten installeren. Installaties van grote oplaadparken kunnen op die manier ook efficiënt en snel worden afgewerkt. De elektriciteitsleiding kan van boven, onder of achter worden gevoed. Deze verschillende kabelinvoermogelijkheden geeft de installateur speelruimte & vrijheid bij plaatsing.

De ABL Configuratie App voor elektriciens zet installateurs op weg. De gebruikersinterface is modern, gebruiksvriendelijk en via de installatiewizard worden installateurs stap voor stap door de configuratie geleid.

De Wallbox eM4 Twin werd bekroond met de Design Plus Award 2022 en de Red Dot Design Award 2023. Dit toestel combineert de beauty & de brains in een voor de eindgebruiker eenvoudig te bedienen toestel.

REEV PLATFORM

Naast het compleet assortiment aan laadoplossingen met de AC-laadstations eMH1 en eM4 Twin, biedt ABL ook intelligente software aan onder de merknaam Reev.

Reev biedt diverse functies zoals geautomatiseerde facturatie, live monitoring en rapportage in een overzichtelijk klantenportaal. Hardware & software gecombineerd. Dit is hoe intelligent laden werkt.

Uw voordelen in een notendop:

- Eenvoudige configuratie via app voor iOS en Android
- Backend/OCPP verbinding via LTE, LAN of WLAN
- Bedrade & draadloze groepsoplossingen tot 100 oplaadpunten
- Uitgebreide loadbalancing-functies
- Gestandaardiseerde interfaces (OCPP Smart Charging, Modbus TCP) voor integratie in externe systemen
- ISO15118 Hardware Ready voor Plug & Charge
- IP55 en IK10 voor maximale duurzaamheid
- Verkrijgbaar als Twin met twee oplaadpunten of als Single met één oplaadpunt

Meer weten?

Bezoek www.vanderelst.be en kom alles te weten!



SNELFLEX

SNEL EN EENVOUDIG INSTALLEREN

Een compleet gamma aan voorbedrade buizen die voldoen aan de hoogste kwaliteitsnormen.

NIEUWE PRODUCTCATEGORIEËN

 <p>Installatiedraad 1,5mm²</p>	 <p>Data - Coax - Multimedia kabel</p>	 <p>Overige</p>
 <p>Installatiedraad 2,5mm²</p>	 <p>Alarm en Signaalkabel</p>	 <p>Ook verkrijgbaar in halogeenvrije uitvoering</p>



BRANDVEILIG INSTALLEREN*

- Bevat geen halogenen (<0,5%)
- Produceert bij verbranding weinig rook of giftige gassen
- Rookschade beperkt en snellere evacuatie bij brand
- Minimale CPR klasse draden en kabels Cca s1a1 (BE)
- In bundel plaatsen toegestaan (AREI 5.2.7.1 en AREI 5.2.7.3.)



* buis en inhoud LSOH

Meer dan 100 jaar
van traditie.
7 jaar LEDVANCE.



LED IS LEDVANCE

PROFESSIONELE LED LAMPEN NU ONDER MERKNAAM LEDVANCE

Voortgekomen uit de algemene verlichtingsdivisie van OSRAM, heeft LEDVANCE zich in slechts zeven jaar gevestigd als een toonaangevende naam in innovatieve LED oplossingen. We zetten nu de volgende logische stap door ons professionele LED lampen assortiment aan te bieden onder onze eigen naam. Dankzij onze knowhow, gebaseerd op meer dan 100 jaar ervaring, zijn onze nieuwe LEDVANCE LED lampen indrukwekkender dan ooit. Maar het beste is dat u nu ons volledige professionele portfolio onder één merk vindt - van LED lampen, strips, drivers en armaturen tot lichtmanagementsystemen en human centric lighting. Dit maakt onze ondersteuning voor u eenvoudiger, uitgebreider en gericht op u. LED IS LEDVANCE. U kunt op ons rekenen.



Wij zetten ons in voor duurzaamheid.
Ontdek meer op:
benelux.ledvance.com/duurzaamheid



LEDVANCE

Bespaar energie met

Niko Home Control

Een slim systeem zoals Niko Home Control helpt gebruikers om efficiënter om te gaan met hun energieverbruik. Ze krijgen inzicht in hun energiestromen en beheren hun energieverbruik in functie van beschikbare zonne-energie en eventuele verbruikspieken.



Meten is weten

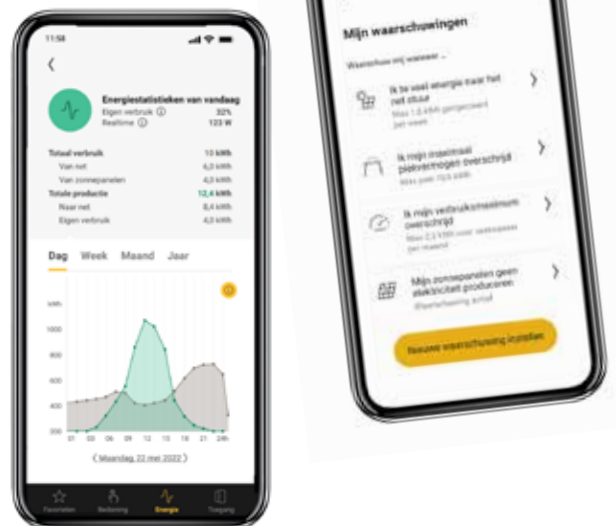
De eerste stap naar efficiënt energiebeheer is weten hoeveel elektriciteit je opwekt of verbruikt. Zo bespaar je gemakkelijk 10 tot 12% energie door je energieverbruik op te volgen en je gewoontes aan te passen waar nodig.

Niko Home Control maakt het eenvoudiger dan ooit om een gedetailleerd beeld te krijgen over de herkomst van energie en waarvoor deze wordt angewend. Zo kan je op elk moment het totale verbruik van een woning, de opbrengst van de zonnepanelen en het verbruik van individuele toestellen monitoren in de gebruiksvriendelijke Niko Home app. Is er overproductie van zonne-energie? Of is er een piek in het verbruik? Dan stuurt de app de gebruiker een melding, zodat die kan ingrijpen indien nodig.

Optimale zelfconsumptie

Met een aantal huishoudelijke producten die veel energie verbruiken - denk aan je elektrische boiler, warmtepomp, elektrische wagen of zelfs je wasmachine - is het voordeliger dan ooit om de gratis energie die je produceert, te gebruiken wanneer die beschikbaar is.

De solar mode van Niko Home Control zorgt ervoor dat geconnecteerde toestellen automatisch geactiveerd worden wanneer er meer zonne-energie wordt opgewekt dan er verbruikt wordt. Dankzij het automatisch beheren van je apparaten op basis van de beschikbare zonne-energie, wordt zelfconsumptie verhoogd en worden distributiekosten teruggeschroefd.



Automatisch pieken vermijden

Door de invoering van het capaciteitstarief is het voor huishoudens met een digitale meter belangrijker dan ooit om hun verbruik doorheen de dag te spreiden en pieken af te vlakken.

De peak mode van Niko Home Control beheert verschillende apparaten en toestellen om hoge pieken in het energieverbruik te voorkomen en het verbruik mooi in balans te houden. Wanneer een bepaald toestel ingeschakeld wordt, kan Niko Home Control het opladen van een ander apparaat even pauzeren of de ventilatie tijdelijk verlagen, om het totale verbruik onder een bepaald niveau te houden.

Meer informatie: www.niko.eu/energy



Niko

top transformatoren:
De perfecte combinatie
in kleine ruimtes.

Bailey lights
for professionals

top transformatoren



#145683

#145684

#145685

o.a. voor AR70 en AR111



#143819

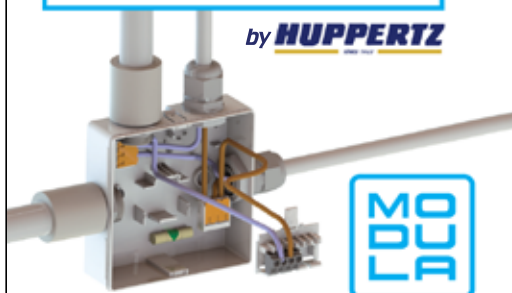
#143325

#145703

bailey.nl

Beghelli

by **HUPPERTZ**



MODULA



Modula Easy



Andere Modula
toestellen

De nieuwste PRATICA MODULA noodverlichtingstoestellen van BEGHELLI zijn uitgerust met een aparte IP42 of IP65 aansluitdoos waarin alle elektrische aansluitingen worden gemaakt.

Bovendien worden ook opties, zoals centraal beheer of een extra booster batterij, in deze aansluitdoos geplaatst.

Het revolutionair systeem maakt het mogelijk dat alle bedrading op voorhand worden geplaatst.

Net voor de oplevering of indienststelling kunnen de eventuele opties en het noodverlichtingstoestel zelf op de aansluitdoos worden geklikt.

Door het opklikken worden tegelijkertijd ook alle elektrische verbindingen tussen de aansluitdoos en het noodverlichtingstoestel gemaakt.

De PRATICA MODULA en PRATICA MODULA EASY toestellen zijn standaard uitgerust met een Li-Fe batterij met een garantie van minimaal 5 jaar.

De PRATICA MODULA EASY toestellen bestaan in 4 versies:

- 100lm IP42
- 100lm IP65
- 200lm IP42
- 200lm IP65

De keuze tussen 1uur of 3 uur en permanent of niet-permanent wordt gemaakt door het plaatsen of verwijderen van jumpers op het toestel.

Ref.	W	Omschrijving	Versie	Autonomie (u)	Flux NP lm	Flux P lm
18500	11	PM EASY EU 100 1/3h IP42 TRSA	P/NP	1/3	100/40	250
18501	11	PM EASY EU 100 1/3h IP65 TRSA	P/NP	1/3	100/40	250
18510	24	PM EASY EU 200 1/3h IP42 TRSA	P/NP	1/3	200/80	250
18511	24	PM EASY EU 200 1/3h IP65 TRSA	P/NP	1/3	200/80	250

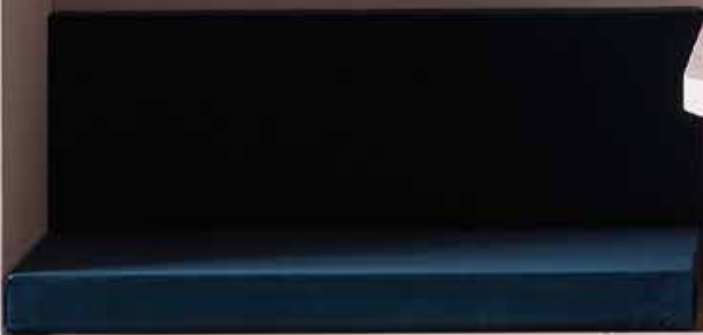


WEVER & DUCRÉ
LIGHTING

BEAUTIFUL AND QUIET

SOMETIMES SILENCE IS ALL WE WANT TO HEAR

SOLLI COCOON is gebaseerd op een slim insteekstelsel dat van twee vilten elementen een driedimensionale armatuur maakt. Ze scoort niet alleen met zijn buitengewone ontwerp, maar ook met zijn geweldige akoestische eigenschappen. Perfect voor de toonbank of de bar, waar ze discreet een ontspannen sfeer creëert. Als enkel stuk of in combinatie. SOLLI COCOON is verkrijgbaar in drie versies en verschillende kleuren.



ALELEK *ceptioneel*

Terwijl we ons klaarmaken om het einde van weer een jaar te vieren, is het hoog tijd om even stil te staan en terug te kijken. We nodigen je uit om met ons mee te gaan op een nostalgische reis naar het Alelek van weleer.

We hebben hieronder enkele opmerkelijke foto's van het verleden van Alelek samengebracht. Ze weerspiegelen niet alleen onze bescheiden beginjaren, maar ook de gestage groei en verandering die we door de jaren heen hebben doorgemaakt.

Van het allereerste filiaal tot de lancering van nieuwe productlijnen, deze foto's zijn een ware getuigenis van onze evolutie. Ze tonen aan hoe we ons immer aangepast hebben aan de veranderende tijden zonder onze kernwaarden te verliezen.

Kijk en geniet met ons mee, want dankzij dit verleden zijn we als groothandel ALELEK-ceptioneel!

Witgoed van Zoppas. Komfort voor jaren. Let ook op het allereerste adres van ALELEK.

— Komfort voor jaren — Kiest ZOPPAS —

Ein volledige reeks gasoven voorzien van alle gassoorten, ook AARDGAS met ROTOF-beurmerk.

Type 720 — 4 branders — oven met thermomat — verwarmlichting — met elektrisch stopcontact — schraafbrander — ijgelschroef — panoramische ruit — luccase uitvoering

Type 725 — 4 branders — oven met thermomat — verwarmlichting — met elektrisch stopcontact — schraafbrander — ijgelschroef — panoramische ruit — luccase uitvoering

Type 730 — 4 branders — oven met thermomat — verwarmlichting — met elektrisch stopcontact — schraafbrander — ijgelschroef

Type 730 A/S — 4 branders — oven met thermomat — verwarmlichting — met elektrisch stopcontact — schraafbrander — ijgelschroef

Direct - nu - verkopen gewaarborgd door afkalkende leestoren naar Lindberg

p.v.b.a ALELEK
St-Hubertusplein 30,
Runkst HASSELT — Tel. 011/276.92

TOEBEHOREN

Ledige anekdoten (3-vaklig) 13 cm BF 95 — 15 cm BF 105 — 18 cm BF 115

Kleinstelidre BASF in uitgevonden diam. 18 cm. plakband, breedte 5,3 mm — BF 44

Plakband BASF breedte 17,8 mm - lengte 10 m. — BF 38

Voorlopend groen, wit, rood 25 m. BF 38

Doos met voorlopend BASF bevestigende 15 m. groene en rode voorlopend, 25 bevestigingsdoos van 13 cm. - 8 stiketten groen en rood. — BF 38

SPEELDUUR

De speelduur wordt bepaald door de snelheid en de kantlangte. De toonhoogte tabel geeft de speelduur per spoor aan.

Langte	33 cm/s	45 cm/s	75 cm/s	90 cm/s
45 m	3,75 min	2,8 min	15 min	20 min
90 m	7,5 min	5,6 min	30 min	40 min
135 m	11 min	8,4 min	45 min	60 min
180 m	15 min	11,2 min	60 min	80 min
270 m	22,5 min	16,8 min	90 min	120 min
360 m	30 min	22,4 min	120 min	160 min
540 m	45 min	33,6 min	180 min	240 min
720 m	60 min	44,8 min	240 min	320 min
1080 m	90 min	67,2 min	360 min	480 min
1440 m	120 min	89,6 min	480 min	640 min

BASF BASF CHEMIE S.A. 3, Miersveldplein Brussel 5 Tel. 11.66.66

UNY VERDELER

Belgische Aank- & Sops-Fabriek A.G. - Leuven/Charleroi am Fluus

Geluidsbanden **BASF**

Leveringsprogramma

De eerste bouw in Alken, het begin van een epos.

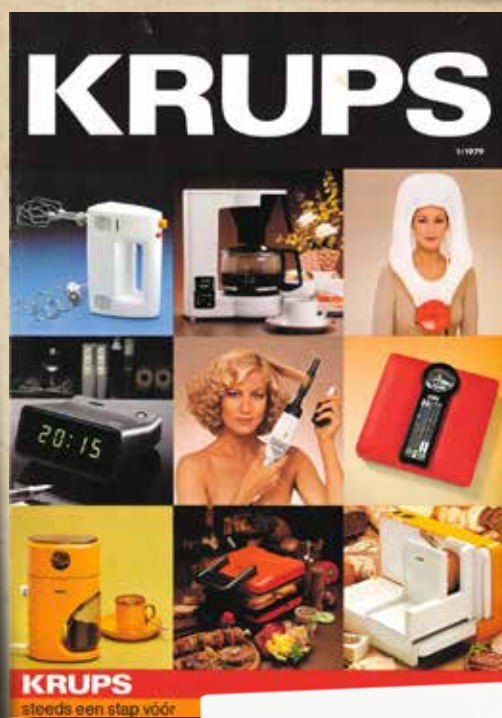
Multimedia is al sinds de prille dagen één van onze pijlers.



Onze eerste vertegenwoordiger deed de baan nog met de fiets, zonder CO₂-uitstoot en zonder zetelverwarming. Hernieuwbare energie avant la lettre.



The godfather kan hier alleen maar van dromen.



De prachtige reclames van de jaren '70/'80.

Harde werkers (met opgestroopte mouwen) moeten hard ontspannen. Die brede lach is trouwens meer dan 50 jaar later nog steeds te bewonderen in onze gangen.



Relatiegeschenken waren vroeger... euh... anders.



Mad men of toch Alles Elektrisch? In ieder geval zullen we nooit met zoveel cool samen zijn als op deze foto.



De opening van de lichtstudio begin jaren '90 was een evenement zonder weerga. De schoudervullingen waren de stille getuigen van die wonderjaren!

Ervaring...



 Serelec
www.serelec.be



...voor de toekomst!



EA 36.22 MI.PUCK

 Bluetooth

astroklok • 100 geheugenplaatsen • 2 geschakelde uitgangen
2 sturingangen • programmeren via app • bedienen via app

IT'S BACK.
IT'S BETTER.
IT'S BIGGER.

SLV

EXPERIENCE LIGHT



BIG WHITE® '24

Vraag nu jouw
BIG WHITE® '24
catalogus aan
bij **GROEP Alelek**

GROEP ALELEK werft aan!



Alelek

Industriepark Kolmen 1225 - 3570 Alken

- **Baliemedewerker/magazijnier**
kennis elektriciteit is wenselijk; klanten helpen aan de balie, orders picken, goederen op stock zetten, algemeen magazijnwerk, ...
- **Magazijnier**
kennis elektriciteit is een pluspunt, maar niet noodzakelijk; goederen receptioneren, orders picken, goederen op stock zetten, algemeen magazijnwerk, ...
- **Junior hernieuwbare energie**
technisch/commerciële binnendienst; offertes maken, studies zonnepanelen uitvoeren, orders ingeven, telefonische ondersteuning voor klanten, retours verwerken, ...

Wie zijn wij :

GROEP Alelek is een moderne technische elektro groothandel met vestigingen verspreid over Vlaanderen. Wij zijn een snel groeiend bedrijf met nog heel wat groeiplannen/ambities. Wij bestaan bijna 55 jaar, hebben heel wat ervaring, zijn een gevestigde waarde in onze sector en bekleden ondertussen de 3^{de} plaats.

Wij zijn een familiaal bedrijf met een vlakke structuur en met volgende kernwaarden: respect, menselijk, warm, ijverig, hulpvaardig, maar ook zelfzeker en ambitieus. Gewoon doen tegen elkaar en samenwerken, daar houden wij van. Samen met onze klanten en leveranciers vormen wij een 3-eenheid waarin elke partij zich goed voelt.

Brusselek

Paardenweidestraat 3 - 1861 Wolvertem-Meise

- **Baliemedewerker/ Commerciële binnendienst**
kennis elektriciteit is wenselijk; klanten helpen aan de balie, offertes maken, retours verwerken, orders ingeven, telefonische ondersteuning klanten, ...
- **Baliemedewerker/magazijnier**
kennis elektriciteit is wenselijk; klanten helpen aan de balie, orders picken, receptioneren goederen, algemeen magazijnwerk, ...
- **Vertegenwoordiger**
elektrische kennis is een pluspunt, maar niet noodzakelijk; bestaand klantenbestand onderhouden en uitbreiden, het eerste klantencontact, warme en koude prospectie, ...

Wat bieden wij:

- Een aangename werksfeer waarin collegialiteit zeer belangrijk is
- Doorgroeimogelijkheden
- Competitief verloningspakket
- Groepsverzekering
- Hospitalisatieverzekering
- Fietslease
- Korte beslissingslijnen
- Open communicatie
- ...

Wat vragen wij:

- Goesting om te werken
- Ploegspeler
- Betrokkenheid
- ...

vacature update



Electra Bree

Toekomststraat 6A - 3960 Bree

- **Magazijnier** kennis elektriciteit is een pluspunt, maar niet noodzakelijk; goederen receptioneren, orders picken, goederen op stock zetten, algemeen magazijnwerk, ...
- **Vertegenwoordiger midden Limburg (Genk)** elektrische kennis is een pluspunt, maar niet noodzakelijk; bestaand klantenbestand onderhouden en uitbreiden, het eerste klantencontact, warme en koude prospectie ...

Kempelek

Nikelaan 7 - 2430 Laakdal

- **Verlichtingsmedewerker binnendienst** Elektrische en verlichtingstechnische kennis zijn een grote troef, oog voor esthetiek een bijkomend pluspunt; offertes maken en opvolgen; orders ingeven en retours organiseren; toonzaalverkoop, ...
- **Vertegenwoordiger** elektrische kennis is een pluspunt, maar niet noodzakelijk; bestaand klantenbestand onderhouden en uitbreiden, het eerste klantencontact, warme en koude prospectie, ...
- **Baliemedewerker/magazijnier** kennis elektriciteit is wenselijk; klanten helpen aan de balie, orders picken, algemeen magazijnwerk, ...

Hagelek

Ambachtenstraat 5 - 3210 Lubbeek

- **Vertegenwoordiger** elektrische kennis is een pluspunt, maar niet noodzakelijk; bestaand klantenbestand onderhouden en uitbreiden, het eerste klantencontact, warme en koude prospectie, ...

Westelek

Robert Tavernierlaan - 8700 Tielt

- **Vertegenwoordiger** elektrische kennis is een pluspunt, maar niet noodzakelijk; bestaand klantenbestand onderhouden en uitbreiden, het eerste klantencontact, warme en koude prospectie, ...

interesse? mail naar vacature@groepalelek.be

Win tijd en geld met de checklists van FAAC

Offertes worden nog te vaak onjuist of onvolledig aangevraagd, wat het verwerkingsproces vertraagt. Als toonaangevende leverancier van automatiseringsoplossingen begrijpt FAAC BENELUX als geen ander dat nauwkeurige gegevens essentieel zijn voor een succesvol advies van geautomatiseerde draaihek- en poortsystemen.

Om dergelijke problemen zoveel mogelijk te vermijden, hebben we een invulformulier gecreëerd waarmee klanten eenvoudig en zonder zorgen de vereiste gegevens kunnen invullen en verstrekken. Deze checklists spelen een sleutelrol in dit proces, omdat klanten direct weten welke informatie ze moeten verstrekken over de poorten of hekken die ze geautomatiseerd willen hebben.



FAAC

Wat zijn de belangrijkste gegevens?

1. Afmetingen van de Poort:

Klanten zijn zich vaak bewust van de lengte van hun poort, maar het is van vitaal belang om ook de hoogte correct te meten. Fouten in deze metingen kunnen resulteren in onjuiste afstellingen en een suboptimale werking van het geautomatiseerde systeem.

2. Gewicht van de Poort:

Het gewicht (en materiaal) van de poort is een kritieke factor bij het kiezen van het juiste automatiseringssysteem. Onjuiste gegevens hier kunnen leiden tot overbelasting van de motoren en verminderde prestaties.

3. Structuur van de Poort:

Ongeacht of het gaat om een volledig gesloten poort of een spijlhekwerk, is de poortstructuur van essentieel belang bij het selecteren van de juiste motor, met name in gebieden met veel wind.

4. Afmetingen van Pilasters en Scharnieren:

De belangrijkste struikelblokken doen zich voor bij het verstrekken van gegevens met betrekking tot pilasters en scharnieren. Onnauwkeurige metingen kunnen leiden tot installatieproblemen, waardoor de goede werking van de poort in gevaar kan komen of zelfs tot beschadiging kan leiden. Op onze checklist vind je een tekening waarop je de afmetingen kunt noteren.

Samenwerken en ervoor zorgen dat alle benodigde informatie nauwkeurig is, stelt ons in staat om te streven naar geautomatiseerde oplossingen die veilig, efficiënt en duurzaam zijn, afgestemd op elke specifieke situatie.

Het meest gebruikte formulier hebben we voor jullie hiernaast al afgedrukt, klaar om uit te scheuren.

Wil je toegang krijgen tot onze andere formulieren?

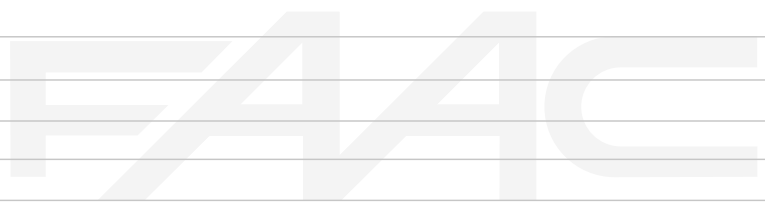
Download ze eenvoudig via onze [FAAC Business Portal!](#)

Of heb je andere vragen?

Onze deskundigen zijn altijd beschikbaar om je te ondersteunen bij al je vragen met betrekking tot de implementatie van geautomatiseerde hek- en poortsystemen.



Draaihek



FIRMA :

CONTACT :

Tel. :

Fax. :

E-mail :

Draaihekeigenschappen :

1 vleugel 2 vleugels

Breedte (per vleugel) : _____ mm

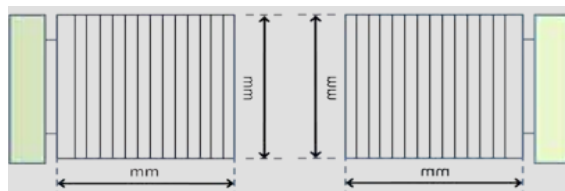
Hoogte (per vleugel) : _____ mm

Gewicht (per vleugel) : _____ kg

Structuur van het hekken : Volledig gesloten Deels gesloten : _____% Open

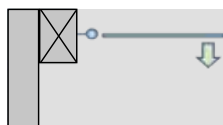
Toepassing : privé / particulier publiek / industrieel

Aantal gebruikers / wagens Gebruikers : _____ Wagens : _____

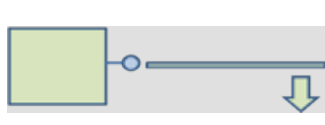


Positie linkervleugel

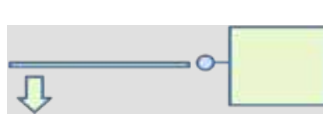
Gelieve aan te kruisen wat van toepassing is:



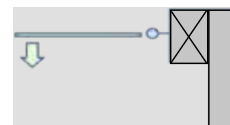
Opening tegen muur



Vrijstaande pilaster



Vrijstaande pilaster

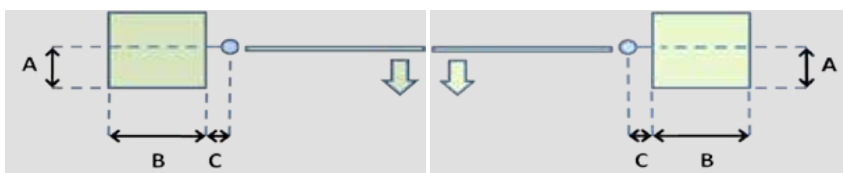


Opening tegen muur

A = _____ mm

B = _____ mm

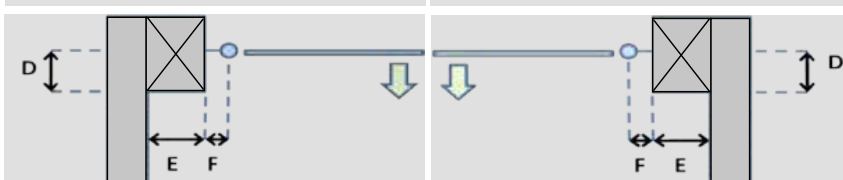
C = _____ mm



D = _____ mm

E = _____ mm

F = _____ mm



Positie rechervleugel

Gelieve aan te kruisen wat van toepassing is:



Opening tegen muur

A = _____ mm

B = _____ mm

C = _____ mm

D = _____ mm

E = _____ mm

F = _____ mm

Kunnen er eindstoppen / aanslagen geplaatst worden ? (schrappen wat niet past)

	Linkervleugel		Rechervleugel	
Open	JA	NEE	JA	NEE
Dicht	JA	NEE	JA	NEE

Wat is de gewenste openingshoek ? _____ ° (standaard 90°)

Wat is de gewenste openingshoek _____ ° (standaard 90°)

Type bediening :

Zenders _____ stuks

Sleutelcontact Inbouw

Opbouw

Codeklavier Met centrale

Draadloos

Overige : _____

Bijkomende informatie :

Is er een stijgende oprit ? Indien ja, hoeveel cm verschil tussen gesloten / open positie vanaf het wegdek? _____ cm

Is er een 230V-aansluiting beschikbaar ?

JA

NEE

Is er een kabel (6 aders), of wachtbuis voorzien van pilaster tot pilaster ?

JA

NEE

Draait het hek naar buiten open ?

JA

NEE

Indien het type draaihek of constructiewijze niet weergegeven wordt, gelieve een tekening toe te voegen.

Uw groothandel altijd in de buurt



1 FILIAAL ALELEK
Industriepark Kolmen 1225
3570 Alken
T 011 31 13 31
info@alelek.be

2 FILIAAL ELECTRA BREE
Toekomststraat 6A
3960 Bree
T 089 48 04 50
info@electrabree.be

3 FILIAAL KEMPELEK
Nikelaan 7
2430 Laakdal
T 013 61 87 90
info@kempelek.be

4 FILIAAL BRUSSELEK
Paardenweidestraat 3
1861 Wolvertem-Meise
T 02 270 48 63
info@brusselek.be

5 FILIAAL WESTELEK
Rob. Tavenierlaan 1
8700 Tielt
T 051 40 60 62
info@westelek.be

6 FILIAAL BOUWELEK
Atealaan 17
2200 Herentals
T 014 50 12 50
info@bouwelek.be

7 FILIAAL HAGELEK
Ambachtenstraat 5
3210 Lubbeek
T 016 79 31 11
info@hagelek.be